



RINGVERSUCHE 2019

Stand 23.07.2019

Qualitätssicherung in
der Pathologie

Impressum

Qualitätssicherungs-Initiative Pathologie QuIP GmbH
Reinhardtstr. 1
10117 Berlin

Kontakt:

Telefon: +49 30 921 07 17 - 0
Telefax: +49 30 921 07 17 - 20
E-Mail: office@quip.eu
Web: www.quip.eu

Registereintrag:

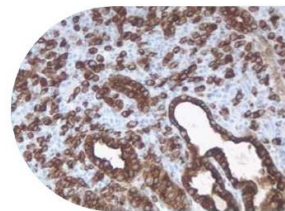
HRB 175419 B

Umsatzsteuer-ID:

Umsatzsteuer-Identifikationsnummer
gemäß §27 a Umsatzsteuergesetz: DE306143122

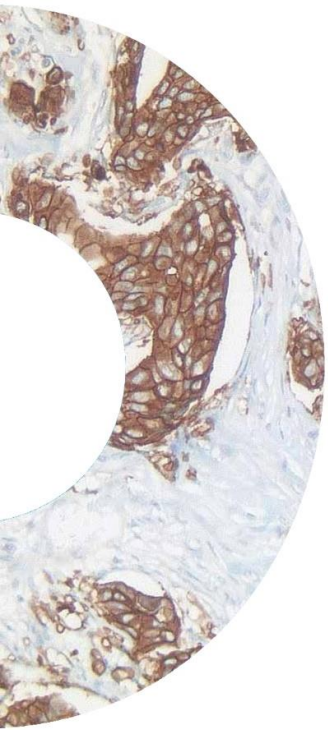
Die Qualitätssicherungs-Initiative Pathologie QuIP GmbH
wird vertreten durch den Geschäftsführer:
Thomas Pilz

Credits Coverbild: Shutterstock / Lonely 103017095sdsd



Inhaltsverzeichnis

Aktuelle Informationen	Seite 3 – 4
Chronologische Übersicht der QuIP Ringversuche	Seite 5 - 6
Allgemeine Tumorcharakterisierung	Seite 7
Gynäkologische Tumore	Seite 8
Kolon	Seite 9
Kopf-Hals	Seite 10
Lunge	Seite 11 - 12
Lymphome	Seite 13
Magen	Seite 14
Mamma	Seite 15
Neuroendokrine Neoplasien	Seite 16
Neuropathologische Tumore	Seite 17
Prostata	Seite 18



Allgemeine Informationen

Über die Homepage www.quip.eu können die im Programm gelisteten Ringversuche bestellt werden.

Falls Sie (bzw. Ihre Abteilung) noch kein persönliches Profil bei der QuIP haben, ist es notwendig, dass Sie sich mit Ihren Daten einmalig als Teilnehmer registrieren und einen neuen Benutzeraccount anlegen. Wir empfehlen den Account vom QM-Beauftragten des Instituts/der Praxis zu generieren und zu pflegen. Bei größeren Einrichtungen sollten ggf. separate Accounts für IHC und Molekularpathologie (ggf. Neuropathologie) eröffnet werden.

Bitte generieren Sie im Zuge des Bestellvorgangs die Rechnung und geben diese zur Zahlung an Ihre Buchhaltung weiter.

Während des Durchführungszeitraumes steht im persönlichen Nutzerbereich (des jeweiligen Bestellers) der Link zur Eingabemaske des Ringversuchs online.

Sobald die Auswertung der Ergebnisse abgeschlossen ist, können Sie das Zertifikat ebenfalls im persönlichen Nutzerbereich herunterladen. Eine entsprechende Information wird zuvor per E-Mail verschickt.

Neuigkeiten zu Ringversuchen und aktualisierte Versionen des Ringversuchsprogramms stellen wir regelmäßig auf unserer Homepage ein.

Bestellzeiträume:

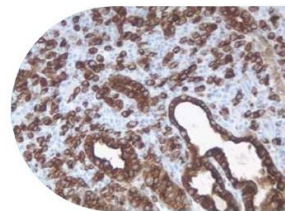
Bestelldeadlines entnehmen Sie bitte der Übersichtstabelle auf Seite 5 und 6.

Versand und Versandkosten:

Die QuIP versendet die Testsets ca. 5 Werktage vor dem offiziellen Beginn des jeweiligen Ringversuchs. Der Versand dauert in der Regel zwischen 1 bis 4 Werktagen. Der Fragebogen steht erst zu Beginn des Auswertungszeitraumes in Ihrem persönlichen Nutzerbereich unter www.quip.eu online zur Verfügung.

Lieferungen innerhalb Deutschlands:

Der Versand der Testsets an eine Adresse innerhalb Deutschlands ist im Ringversuchspreis enthalten. Die Testsets werden i.d.R. mit GLS Logistics versendet.



Allgemeine Informationen

Lieferungen ins Ausland:

Die Testsets werden i.d.R. mit dem Logistikunternehmen Intertrex versendet.

- **EU-Ausland:** Es werden 30,00€ Versandkosten zusätzlich zu den Kosten des Ringversuchs in Rechnung gestellt.
- **Europäische Nicht-EU-Staaten (u.a. Schweiz):** Es werden 40,00€ Versandkosten zusätzlich zu den Kosten des Ringversuchs in Rechnung gestellt.
- **weltweit:** Lieferkosten außerhalb Europas variieren stark und werden deshalb individuell abgestimmt und separat in Rechnung gestellt.

Für alle Mamma-Ringversuche wird keine separate Versandgebühr in Rechnung gestellt.

Rücksendung der gefärbten Objektträger

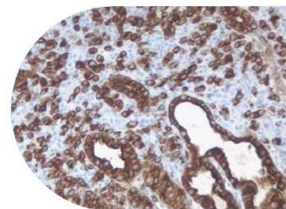
Bitte senden Sie alle gefärbten Schnitte (IHC) bzw. die gefärbten HE-Schnitte (Molpath) innerhalb von zwei Wochen nach Abschluss des IHC-Ringversuchs originalverpackt, das heißt im blauen Objektträgerkasten/dem QuIP Tube mit der Setnummer, an die QuIP Geschäftsstelle zurück (Post-Adresse: Qualitätssicherungs-Initiative Pathologie QuIP GmbH, Reinhardtstr. 1, 10117 Berlin).

Für **molekularpathologische Ringversuche** mailen Sie die Rohdaten an ringversuche@quip.eu und schicken die HE-Schnitte (sofern verfügbar) bitte originalverpackt an die QuIP Geschäftsstelle. (Post-Adresse: Qualitätssicherungs-Initiative Pathologie QuIP-GmbH, Reinhardtstr. 1, 10117 Berlin)

Die **Mamma-Ringversuche** schicken Sie bitte – wie auf dem Beipackzettel angegeben – nach Hannover an Multiblock (Multiblock GmbH, „Ringversuch 2019“, Feodor-Lynen Str. 5, 30625 Hannover). Die Rücksendefrist für die Schnitte und die ausgefüllten Testbögen beträgt 4 Wochen nach Erhalt der Schnitte.

Preise und Rechnungsstellung

Die im Programm aufgeführten Preise sind Nettopreise und verstehen sich zzgl. der gesetzlichen Mehrwertsteuer. Die Bezahlung bzw. Rechnungsstellung erfolgt unmittelbar nach Bestellung. Bezahlen können Sie mit Kreditkarte, per SEPA Lastschriftinzug oder auch auf Rechnung. Es erfolgt keine Zustellung der Rechnung per Post – die Rechnungen müssen im Kundenbereich online heruntergeladen werden.

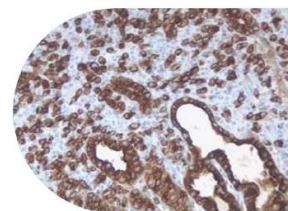


Ringversuchsprogramm 2019 (chronologisch)

1. Halbjahr

Ringversuch	Test-Beginn	Test-Ende	Bestell-Deadline	Seite
März 2019				
CD117	18.03.19	29.03.19	23.01.19	7
MLH1	20.03.19	02.04.19	23.01.19	9
April 2019				
HPV Zervix	08.04.19	24.04.19	04.02.19	8
RAS	29.04.19	14.05.19	31.01.19	9
Mai 2019				
T790M Blut	08.05.19 22.05.19	22.05.19 08.06.19	15.04.19	11
MMRD1	13.05.19	24.05.19	13.03.19	9
MSI	13.05.19	24.05.19	13.03.19	9
IDH1/2-Mutationsstatus bei Gliomen	23.05.19	07.06.19	31.03.19	17
Juni 2019				
HPV Kopf Hals	24.06.19	05.07.19	15.04.19	10

Blau – Molekularpathologie | Grün - Immunhistochemie



Ringversuchsprogramm 2019 (chronologisch)

2. Halbjahr

Ringversuch	Test-Beginn	Test-Ende	Bestell-Deadline	Seite
Juli 2019				
Ki67 (Proliferation)	01.07.19	15.11.19	15.11.19	7
Mamma-Ringversuche	01.07.19	15.11.19	15.11.19	15
September 2019				
BRAF	09.09.19	20.09.19	17.06.19	7
HER2 Magen (IHC)	09.09.19	20.09.19	17.06.19	14
HER2 Magen (ISH)	09.09.19	20.09.19	17.06.19	14
Lymphommarker	16.09.19	27.09.19	13.08.19	13
Oktober 2019				
KlonML B-Zellen	07.10.19	18.10.19	30.08.19	13
KlonML T-Zellen	07.10.19	18.10.19	30.08.19	13
NEM basic	14.10.19	25.10.19	15.07.19	16
NEM plus CALC	14.10.19	25.10.19	15.07.19	16
NEM plus SERO	14.10.19	25.10.19	15.07.19	16
MGMT bei Gliomen	14.10.19	25.10.19	31.07.19	17
TBC	28.10.19	12.11.19	01.08.19	11
November 2019				
Keratine / Prostata	04.11.19	15.11.19	12.08.19	17
GIST	11.11.19	26.11.19	01.07.19	7
PD-L1 NSCLC	18.11.19	29.11.19	01.07.19	11
MMRD 2	25.11.19	06.12.19	30.09.19	9
ROS1 NSCLC (IHC)	25.11.19	13.12.19	07.08.19	12
ROS1 NSCLC (ISH)	25.11.19	13.12.19	07.08.19	11
ROS1 NSCLC (NGS)	25.11.19	13.12.19	07.08.19	11

Blau – Molekularpathologie | Grün - Immunhistochemie

Allgemeine Tumorcharakterisierung

Molekularpathologie und Immunhistochemie

BRAF		
Preis	Untersuchungsmaterial	Beschreibung
500,- €	10 Fälle mit jeweils 3 Objektträgern mit Normal- und Tumorgewebe	BRAF Mutationsnachweis
Anmeldezeitraum	Versuchszeitraum	
06.05.2019 – 17.06.2019	09.09.2019 – 20.09.2019	

GIST		
Preis	Untersuchungsmaterial	Beschreibung
650,- €	10 Fälle mit jeweils 3 Objektträgern (zwei 10 µm Schnitte für die DNA Extraktion, einen 3 µm Schnitt für eine HE-Färbung)	Mutationsanalyse der relevanten Exons (Exon 9 und 11 von KIT und Exon 18 von PDGFRA)
Anmeldezeitraum	Versuchszeitraum	
02.05.2019 – 22.07.2019	11.11.2019 – 26.11.2019	

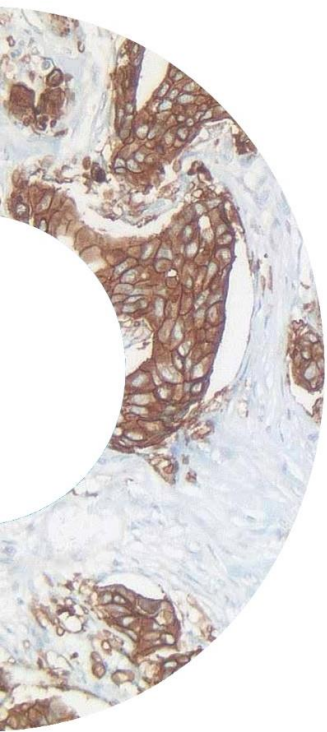
CD117		
Preis	Untersuchungsmaterial	Beschreibung: Marker
200,- €	2 TMA-Schnitte mit 10 Fällen und jeweils 2 Stanzen pro Fall	-
Anmeldezeitraum	Versuchszeitraum	
08.01.2019 – 23.01.2019	18.03.2019 – 29.03.2019	

Ki67 (Proliferation)		
Preis	Untersuchungsmaterial	Beschreibung: Marker
190,- €	2 TMA-Schnitte mit jeweils ca. 24 Stanzen	Bestimmung des Prozentsatzes Ki67-positiver Tumorzellen
Anmeldezeitraum	Versuchszeitraum	
01.07.2019 – 15.11.2019	01.07.2019 – 15.11.2019	

Gynäkologische Tumore

Molekularpathologie

HPV Zervix		
Preis	Untersuchungsmaterial	Beschreibung
560,- €	10 Fälle mit jeweils einem Röhrchen mit einem FFPE-Gewebeschnitt	HPV-Nachweis und Typisierung
Anmeldezeitraum	Versuchszeitraum	
08.01.2019 – 04.02.2019	08.04.2019 – 24.04.2019	



Kolon

Molekularpathologie und Immunhistochemie

MLH1-Promotermethylierungsanalyse		
Preis	Untersuchungsmaterial	Beschreibung
600,- €	8 Gewebeproben (Gewebeschnittpräparate kolorektaler und endometrialer Karzinome) mit jeweils 3 ungefärbten Objektträgern (zwei für die PCR, einen für eine HE-Färbung) und zwei DNA-Proben	Quantitative Bestimmung und Beurteilung der MLH1-Promotormethylierung (Region „C“)
Anmeldezeitraum	Versuchszeitraum	
08.01.2019 – 23.01.2019	20.03.2019 – 02.04.2019	

MSI		
Preis	Untersuchungsmaterial	Beschreibung
650,- €	10 Gewebeproben (Gewebeschnitte kolorektaler und endometrialer Karzinome) mit jeweils 3 ungefärbten Objektträgern (zwei für die PCR, eine für eine HE-Färbung).	Ermittlung des Mikrosatelliten-Status (MSS bzw. MSI-H)
Anmeldezeitraum	Versuchszeitraum	
08.01.2019 – 13.03.2019	13.05.2019 – 24.05.2019	

RAS		
Preis	Untersuchungsmaterial	Beschreibung
650,- €	10 Fälle mit Normal- und Tumorgewebeproben von metastasierten kolorektalen Karzinomen jeweils 4 Objektträger pro Fall	Untersuchung auf Mutationen in den Exonen 2 (p.12,13), 3 (p.59,61) und 4 (p.117, 146) der KRAS- und NRAS-Gene
Anmeldezeitraum	Versuchszeitraum	
08.01.2019 – 31.01.2019	29.04.2019 – 14.05.2019	

MMRD-1		
Preis	Untersuchungsmaterial	Beschreibung: Marker
650,- €	10 Fälle mit Normal- und Tumorgewebe jeweils 5 Objektträger pro Fall	Immunhistologische Expressionsanalyse von MLH1, MSH2, MSH6, und PMS2
Anmeldezeitraum	Versuchszeitraum	
08.01.2019 – 13.03.2019	13.05.2019 – 24.05.2019	

MMRD-2 (Wiederholung)		
Preis	Untersuchungsmaterial	Beschreibung: Marker
650,- €	10 Fälle mit Normal- und Tumorgewebe jeweils 5 Objektträger pro Fall	Immunhistologische Expressionsanalyse von MLH1, MSH2, MSH6, und PMS2
Anmeldezeitraum	Versuchszeitraum	
02.05.2019 – 30.09.2019	25.11.2019 – 06.12.2019	

Kopf-Hals

Molekularpathologie

HPV Kopf-Hals		
Preis	Untersuchungsmaterial	Beschreibung
560,- €	10 Fälle mit jeweils einem Röhrchen mit einem FFPE-Gewebeschnitt	HPV-Nachweis und Typisierung
Anmeldezeitraum	Versuchszeitraum	
20.03.2019 – 15.04.2019	24.06.2019 – 05.07.2019	



Lunge

Molekularpathologie

ROS1 NSCLC (ISH)		
Preis	Untersuchungsmaterial	Beschreibung
350,- €	10 Fälle mit jeweils 2 Objektträgern mit Normal- und Tumorgewebe (einen für die ISH, einen für eine HE Färbung)	Nachweis einer ROS1 Translokation
Anmeldezeitraum	Versuchszeitraum	
10.07.2019 – 07.08.2019	25.11.2019 – 13.12.2019	

ROS1 NSCLC (NGS)		
Preis	Untersuchungsmaterial	Beschreibung
500,- €	10 Fälle mit jeweils 3 Objektträgern mit Normal- und Tumorgewebe (zwei für die Nukleinsäure-Extraktion, einen für eine HE Färbung)	Nachweis einer ROS1 Translokation
Anmeldezeitraum	Versuchszeitraum	
10.07.2019 – 07.08.2019	25.11.2019 – 13.12.2019	

T790M (Blut)		
Preis	Untersuchungsmaterial	Beschreibung
650,- €	10 Blutproben mit unterschiedlichen Zelllinien – Allelfrequenz nach EBM-Vorgabe bis minimal 1%	T790M Mutation in EGFR Exon 20 und Primärmutationen in EGFR Exon 19/21
Anmeldezeitraum	Versuchszeitraum	
20.03.2019 – 15.04.2019	08.05.2019 – 22.05.2019 22.05.2019 – 08.06.2019	

TBC - PCR		
Preis	Untersuchungsmaterial	Beschreibung
560,- €	10 Fälle mit jeweils einem Röhrchen mit einem FFPE-Gewebeschnitt	Nachweise der DNA von Vertretern des <i>Mycobacterium tuberculosis</i> -Komplex (TBC-DNA)
Anmeldezeitraum	Versuchszeitraum	
02.05.2019 – 01.08.2019	28.10.2019 – 12.11.2019	

Lunge

Immunhistochemie

PD-L1 NSCLC		
Preis	Untersuchungsmaterial	Beschreibung: Marker
500,- €	10 Fälle mit jeweils 2 Objektträgern mit Normal- und Tumorgewebe (kein HE-Schnitt)	prozentuale Anteil der vitalen Tumorzellen (TC) mit membranärer PD-L1 Färbung, bezogen auf die gesamten Tumorzellen bewertet werden
Anmeldezeitraum	Versuchszeitraum	
02.05.2019 – 01.07.2019	18.11.2019 – 29.11.2019	

ROS1 NSCLC (IHC)		
Preis	Untersuchungsmaterial	Beschreibung: Marker
350,- €	10 Fälle mit jeweils 2 Objektträgern mit Normal- und Tumorgewebe (einen für die ROS1 IHC, einen für eine HE Färbung)	Nachweis einer ROS1 Translokation
Anmeldezeitraum	Versuchszeitraum	
10.07.2019 – 07.08.2019	25.11.2019 – 13.12.2019	



Lymphome

Molekularpathologie und Immunhistochemie

Klon ML (Klonalität maligner Lymphome) B-Zellen		
Preis	Untersuchungsmaterial	Beschreibung
280,- €	5 Fälle mit jeweils einem Röhrchen mit DNA	Nachweis der Immunglobulin-Genumlagerungen (Immunglobulin-Schwerketten und Immunglobulin-Leichtketten)
Anmeldezeitraum	Versuchszeitraum	
29.05.2019 – 30.08.2019	07.10.2019 – 18.10.2019	

Klon ML (Klonalität maligner Lymphome) T-Zellen		
Preis	Untersuchungsmaterial	Beschreibung
280,- €	5 Fälle mit jeweils einem Röhrchen mit DNA	Nachweis der T-Zellrezeptor-Genumlagerungen (T-Zellrezeptor-Gamma und T-Zellrezeptor-Beta)
Anmeldezeitraum	Versuchszeitraum	
29.05.2019 – 30.08.2019	07.10.2019 – 18.10.2019	

Lymphome 1		
Preis	Untersuchungsmaterial	Beschreibung: Marker
300,- €	2 TMA-Schnitte pro Marker mit jeweils 10 Fällen	CD5, CyclinD1, CD23
Anmeldezeitraum	Versuchszeitraum	
08.07.2019 – 13.08.2019	16.09.2019 – 27.09.2019	

Lymphome 2		
Preis	Untersuchungsmaterial	Beschreibung: Marker
200,- €	2 TMA-Schnitte pro Marker mit jeweils 10 Fällen	CD10, BCL6
Anmeldezeitraum	Versuchszeitraum	
08.07.2019 – 13.08.2019	16.09.2019 – 27.09.2019	

Lymphome 2		
Preis	Untersuchungsmaterial	Beschreibung: Marker
115,- €	2 TMA-Schnitte mit jeweils 10 Fällen	CD30
Anmeldezeitraum	Versuchszeitraum	
08.07.2019 – 13.08.2019	16.09.2019 – 27.09.2019	

Magen

Molekularpathologie und Immunhistochemie

HER2 Magen (ISH)		
Preis	Untersuchungsmaterial	Beschreibung
300,- €	2 TMA-Schnitte mit jeweils ca. 15 Stanzen	Beurteilung des HER2 Amplifikationsstatus (amplifiziert und nicht amplifiziert)
Anmeldezeitraum	Versuchszeitraum	
02.05.2019 – 17.06.2019	09.09.2019 – 20.09.2019	

HER2 Magen (IHC)		
Preis	Untersuchungsmaterial	Beschreibung: Marker
250,- €	2 TMA-Schnitte mit jeweils ca. 20 Stanzen	Immunhistologischer Nachweis nach dem für das Magenkarzinom modifizierten Hercep- Score (nach Rüschoff et al. 2010) für Biopsien
Anmeldezeitraum	Versuchszeitraum	
02.05.2019 – 17.06.2019	09.09.2019 – 20.09.2019	



Mamma

Molekularpathologie und Immunhistochemie

HER2 Mamma (ISH)		
Preis	Untersuchungsmaterial	Beschreibung
270,- €	2 TMA-Schnitte mit jeweils ca. 20 Stanzen	Beurteilung des HER2 Amplifikationsstatus nach den Empfehlungen der ASCO/CAP 2013
Anmeldezeitraum	Versuchszeitraum	
01.07.2019 – 15.11.2019	01.07.2019 – 15.11.2019	

ER (Mamma) Östrogenrezeptor		
Preis	Untersuchungsmaterial	Beschreibung: Marker
190,- €	2 TMA-Schnitte mit jeweils ca. 20 Stanzen	Immunhistologischer Nachweis von ER, Angabe des Prozentsatzes positiver Zellen sowie der Färbeintensität
Anmeldezeitraum	Versuchszeitraum	
01.07.2019 – 15.11.2019	01.07.2019 – 15.11.2019	

HER2 Mamma (IHC)		
Preis	Untersuchungsmaterial	Beschreibung: Marker
190,- €	2 TMA-Schnitte mit jeweils ca. 20 Stanzen	Immunhistologischer Nachweis von HER2 nach dem Hercep-Score, modifiziert nach den Empfehlungen der ASCO/CAP 2013
Anmeldezeitraum	Versuchszeitraum	
01.07.2019 – 15.11.2019	01.07.2019 – 15.11.2019	

PR (Mamma) Progesteronrezeptor		
Preis	Untersuchungsmaterial	Beschreibung: Marker
190,- €	2 TMA-Schnitte mit jeweils ca. 20 Stanzen	Immunhistologischer Nachweis von PR, Angabe des Prozentsatzes positiver Zellen sowie der Färbeintensität
Anmeldezeitraum	Versuchszeitraum	
01.07.2019 – 15.11.2019	01.07.2019 – 15.11.2019	

Neuroendokrine Neoplasien

Immunhistochemie

Neuroendokrine Marker basic: NEM basic

Preis	Untersuchungsmaterial	Beschreibung: Marker
280,- €	2 TMA-Schnitte pro Marker mit jeweils ca. 10 Stanzen	Synaptophysin, Chromogranin, Mib1
Anmeldezeitraum	Versuchszeitraum	
29.05.2019 – 15.07.2019	14.10.2019 – 25.10.2019	

Neuroendokrine Marker plus: NEM plus Calc

Preis	Untersuchungsmaterial	Beschreibung: Marker
120,- €	2 TMA-Schnitte mit jeweils ca. 10 Stanzen	Calcitonin
Anmeldezeitraum	Versuchszeitraum	
29.05.2019 – 15.07.2019	14.10.2019 – 25.10.2019	

Neuroendokrine Marker plus: NEM plus Sero

Preis	Untersuchungsmaterial	Beschreibung: Marker
120,- €	2 TMA-Schnitte mit jeweils ca. 10 Stanzen	Serotonin
Anmeldezeitraum	Versuchszeitraum	
29.05.2019 – 15.07.2019	14.10.2019 – 25.10.2019	

Neuropathologische Tumore

Molekularpathologie und Immunhistochemie

IDH1/2 Mutationsstatus bei Gliomen (MolPath und IHC)

Preis	Untersuchungsmaterial	Beschreibung
500,- €	10 Gewebeproben (Gewebeschnittpräparate diffus infiltrierender Gliome) mit jeweils 4 ungefärbten Objektträgern (drei für IHC und/oder Molekularpathologie, einen für eine HE-Färbung)	Beurteilung des IDH1/2 Mutationsstatus nach der WHO Classification of Tumours of the Central Nervous System 2016
Anmeldezeitraum	Versuchszeitraum	
08.01.2019 – 31.03.2019	23.05.2019 – 07.06.2019	

MGMT-Promotormethylierung bei Gliomen (MolPath)

Preis	Untersuchungsmaterial	Beschreibung
500,- €	10 Gewebeproben (Gewebeschnittpräparate von Glioblastomen) mit jeweils 4 ungefärbten Objektträgern (drei für die Molekularpathologie, einen für eine HE-Färbung)	Bestimmung des MGMT-Promoter-Methylierungsstatusdes
Anmeldezeitraum	Versuchszeitraum	
07.05.2019 – 31.07.2019	14.10.2019 – 25.10.2019	



Prostata

Immunhistochemie

Keratine / Prostata		
Preis	Untersuchungsmaterial	Beschreibung: Marker
200,- €	2 TMA-Schnitte mit 4 Fällen pro Marker	Pan-Keratin (Breitspektrum-Keratin) Basalzell-Marker [Basalzell-Keratin (CK5/6, 34βE12, HMWKeratin o.ä.) oder p63 oder p40] Keratin 7 Keratin 20 Racemase (Alpha-Methylacyl-CoA Racemase / AMACR) Prostataspezifisches Antigen (PSA)
Anmeldezeitraum	Versuchszeitraum	
02.05.2019 – 12.08.2019	04.11.2019 – 15.11.2019	





Qualitätssicherungs-
Initiative Pathologie GmbH

Reinhardtstr. 1
10117 Berlin

Telefon: +49 30 921 07 17 - 0
Telefax: +49 30 921 07 17 - 20
E-Mail: office@quip.eu
Web: www.quip.eu