



RINGVERSUCHE 2019

Stand 20. Dezember 2018

Qualitätssicherung in
der Pathologie

IMPRESSUM

Qualitätssicherungs-Initiative Pathologie QuIP GmbH
Reinhardtstr. 1
10117 Berlin

Kontakt:

Telefon: +49 30 921 07 17 - 0
Telefax: +49 30 921 07 17 - 20
E-Mail: office@quip.eu
Web: www.quip.eu

Registereintrag:

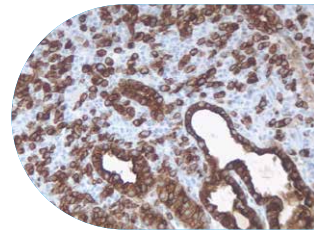
HRB 175419 B

Umsatzsteuer-ID:

Umsatzsteuer-Identifikationsnummer
gemäß §27 a Umsatzsteuergesetz: DE306143122

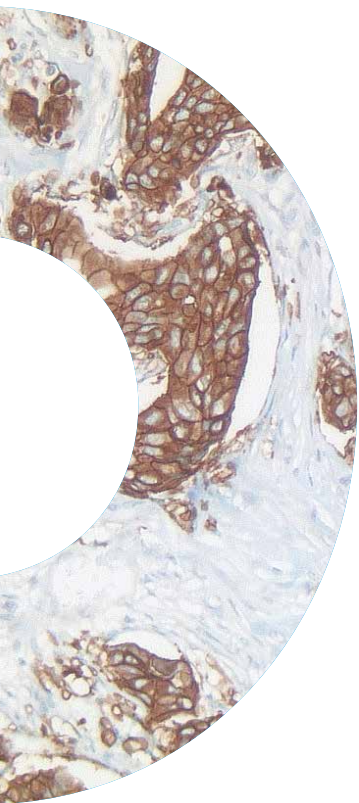
Die Qualitätssicherungs-Initiative Pathologie QuIP GmbH
wird vertreten durch den Geschäftsführer:
Thomas Pilz

Credits Coverbild: Shutterstock / Lonely 103017095



INHALTSVERZEICHNIS

S. 3 – 4	Aktuelle Informationen
S. 5	Chronologische Übersicht der QuIP Ringversuche
S. 6	Alphabetische Übersicht der QuIP Ringversuche
S. 7 – 8	Allg. Tumorcharakterisierung
S. 9	Gynäkologische Tumore / Haut
S.10 – 11	Kolon
S.12	Kopf / Hals / Leber
S.13	Lunge
S.14	Lymphome
S.15	Magen
S.16	Mamma
S.17	Neuropathologische Tumore
S.18	Prostata



AKTUELLE INFORMATIONEN

Über die Homepage www.quip.eu können die im Programm gelisteten Ringversuche bestellt werden.

Falls Sie (bzw. Ihre Abteilung) noch kein persönliches Profil bei der QuIP haben, ist es notwendig, dass Sie sich mit Ihren Daten einmalig neu als Teilnehmer registrieren und einen neuen Benutzeraccount anlegen. Wir empfehlen den Account vom QM-Beauftragten des Instituts/der Praxis zu generieren und zu pflegen.

Bei größeren Einrichtungen sollten ggf. separate Accounts für IHC und Molekularpathologie (ggf. Neuropathologie) eröffnet werden.

Bitte generieren Sie im Zuge des Bestellvorgangs die Rechnung und geben diese zur Zahlung an Ihre Buchhaltung weiter.

Während des Durchführungszeitraumes steht im persönlichen Nutzerbereich (des jeweiligen Bestellers) der Link zur Eingabemaske des Ringversuchs online.

Sobald die Auswertung der Ergebnisse abgeschlossen ist, können Sie das Zertifikat ebenfalls im persönlichen Nutzerbereich herunterladen. Eine entsprechende Information wird zuvor per E-Mail verschickt.

Neuigkeiten zu Ringversuchen und aktualisierte Versionen des Ringversuchsprogramms stellen wir regelmäßig auf unserer Homepage ein.

Anmeldezeiten für die Ringversuche ab 08.01.2019

- **Bis 23.01.2019** Bestellzeitraum: MLH1, CD117, RAS und HPV Zervix
- **Bis 01.03.2019** Bestellzeitraum: alle weiteren Ringversuche des 1. Halbjahres
- **Ab 02.05.2019** Bestellzeitraum: alle Ringversuche des 2. Halbjahres
- **Ab Sommer 2019** Bestellzeitraum: alle Mamma-Ringversuche
(Bestellschluss: 29.11.2019)

Versand und Versandkosten:

Die QuIP gibt die Sendungen mit den Testsets ca. 5 Werktage vor dem offiziellen Beginn des jeweiligen Ringversuchs in den Versand. Der Fragebogen steht erst zu Beginn des Auswertungszeitraumes in Ihrem persönlichen Nutzerbereich unter www.quip.eu online.

Lieferungen innerhalb Deutschlands:

Der Versand der Testsets an eine Adresse innerhalb Deutschlands ist im Ringversuchspreis enthalten. Die Testsets werden i.d.R. mit GLS Logistics versendet.

Lieferungen ins Ausland:

Die Testsets werden i.d.R. mit dem Logistikunternehmen Intertrex versendet.

- **EU-Ausland:** Es werden 30,00€ Versandkosten zusätzlich zu den Kosten des Ringversuchs in Rechnung gestellt.
- **Europäische Nicht-EU-Staaten (u.a. Schweiz):** Es werden 40,00€ Versandkosten zusätzlich zu den Kosten des Ringversuchs in Rechnung gestellt.
- **Welt:** Lieferkosten außerhalb Europas variieren stark und werden deshalb individuell abgestimmt und separat in Rechnung gestellt.

Für alle Mamma-Ringversuche wird keine separate Versandgebühr in Rechnung gestellt.

Rücksendung der gefärbten Objektträger

Bitte senden Sie die gefärbten Schnitte nach Abschluss des **IHC-Ringversuchs** originalverpackt, das heißt im blauen Objektträgerkasten/dem QulP Tube mit der Setnummer, an die QulP Geschäftsstelle zurück (Post-Adresse: Qualitätssicherungs-Initiative Pathologie QulP GmbH, Reinhardtstr. 1, 10117 Berlin).

Für **molekularpathologische Ringversuche** mailen Sie die Rohdaten an ringversuche@quip.eu und schicken die HE-Schnitte (sofern verfügbar) bitte originalverpackt an die QulP Geschäftsstelle. (Post-Adresse: Qualitätssicherungs-Initiative Pathologie QulP-GmbH, Reinhardtstr. 1, 10117 Berlin)

Die **Mamma-Ringversuche** schicken Sie bitte – wie auf dem Beipackzettel angegeben – nach Hannover an Multiblock (Multiblock GmbH, „Ringversuch 2019“, Feodor-Lynen Str. 5, 30625 Hannover). Die Rücksendefrist für die Schnitte und die ausgefüllten Testbögen beträgt 4 Wochen nach Erhalt der Schnitte.

Preise und Rechnungsstellung

Die im Programm aufgeführten Preise sind Nettopreise und verstehen sich zzgl. der gesetzlichen Mehrwertsteuer. Die Bezahlung bzw. Rechnungsstellung erfolgt unmittelbar nach Bestellung. Bezahlen können Sie mit Kreditkarte, per SEPA Lastschriftzug oder auch auf Rechnung. Es erfolgt keine Zustellung der Rechnung per Post – die Rechnungen müssen im Kundenbereich online heruntergeladen werden.

RINGVERSUCHSPROGRAMM 2019 (CHRONOLOGISCH)

Ringversuch	Test-Beginn	Test-Ende	Bestell-Deadline	Seite
März 2019				
CD117	18.03.19	29.03.19	23.01.19	7/11/15
MLH1	20.03.19	02.04.19	23.01.19	10
April 2019				
HPV Zervix	08.04.19	24.04.19	04.02.19	9
RAS	29.04.19	14.05.19	31.01.19	10
Mai 2019				
MMRD 1	13.05.19	24.05.19	13.03.19	11
MSI	13.05.19	24.05.19	13.03.19	10
IDH1/2-Mutationsstatus bei Gliomen	23.05.19	07.06.19	31.03.19	17
Juni 2019				
HPV Kopf Hals	24.06.19	05.07.19	15.04.19	12
Sept. 2019				
BRAF	09.09.19	20.09.19	17.06.19	9
HER2-Magen (IHC)	09.09.19	20.09.19	17.06.19	15
HER2-Magen (ISH)	09.09.19	20.09.19	17.06.19	15
Okt. 2019				
KlonML	07.10.19	18.10.19	01.07.19	14
NEM	14.10.19	25.10.19	01.07.19	7/8
TBC	28.10.19	12.11.19	01.08.19	13
Nov. 2019				
Keratine / Prostata	04.11.19	15.11.19	12.08.19	8/18
GIST	11.11.19	26.11.19	01.07.19	15
PD L1 NSCLC	18.11.19	29.11.19	01.07.19	13
MMRD 2	25.11.19	06.12.19	30.09.19	11
Planung 2. Halbjahr				
T790M Blut	2. Halbjahr 2019	2. Halbjahr 2019	in Planung	13
EGFR	2. Halbjahr 2019	2. Halbjahr 2019	in Planung	13
Leber	2. Halbjahr 2019	2. Halbjahr 2019	in Planung	12
Lymphommarker	16.09.19	27.09.19	01.07.19	14
MGMT-Promotor-methylierung bei Gliomen	2. Halbjahr 2019	2. Halbjahr 2019	in Planung	17
Mamma-Ringversuche	ganzjährig ab Sommer 2019	ganzjährig ab Sommer 2019	29.11.19	16

Blau - Molekularpathologie / Grün - Immunhistochemie

RINGVERSUCHSPROGRAMM 2019 (ALPHABETISCH)

Ringversuch	Test-Beginn	Test-Ende	Bestell-Deadline	Seite
BRAF	09.09.19	20.09.19	17.06.19	9
CD117	18.03.19	29.03.19	23.01.19	7/11/15
EGFR	2. Halbjahr 2019	2. Halbjahr 2019	in Planung	13
GIST	11.11.19	26.11.19	01.07.19	15
HER2-Magen (IHC)	09.09.19	20.09.19	17.06.19	15
HER2-Magen (ISH)	09.09.19	20.09.19	17.06.19	15
HPV Kopf Hals	24.06.19	05.07.19	15.04.19	12
HPV Zervix	08.04.19	24.04.19	04.02.19	9
IDH1/2-Mutationsstatus bei Gliomen	23.05.19	07.06.19	31.03.19	17
Keratine / Prostata	04.11.19	15.11.19	12.08.19	8/18
KlonML	07.10.19	18.10.19	01.07.19	14
Leber	2. Halbjahr 2019	2. Halbjahr 2019	in Planung	12
Lymphommarker	16.09.19	27.09.19	01.07.19	14
Mamma-Ringversuche	ganzjährig ab Sommer 2019	ganzjährig ab Sommer 2019	29.11.19	16
MGMT-Promotor-methylierung bei Gliomen	2. Halbjahr 2019	2. Halbjahr 2019	in Planung	17
MLH1	20.03.19	02.04.19	23.01.19	10
MMRD 1	13.05.19	24.05.19	13.03.19	11
MMRD 2	25.11.19	06.12.19	30.09.19	11
MSI	13.05.19	24.05.19	13.03.19	10
NEM	14.10.19	25.10.19	01.07.19	7/8
PD L1 NSCLC	18.11.19	29.11.19	01.07.19	13
RAS	29.04.19	14.05.19	31.01.19	10
T790M Blut	2. Halbjahr 2019	2. Halbjahr 2019	in Planung	13
TBC	28.10.19	12.11.19	01.08.19	13

Blau - Molekularpathologie / Grün - Immunhistochemie

ALLG. TUMORCHARAKTERISIERUNG

Immunhistochemie

CD117		
Preis	Untersuchungsmaterial	Beschreibung: Marker
200,- €	2 TMA-Schnitte mit jeweils ca. 10 Stenzen	-
Anmeldezeitraum	Versuchszeitraum	
08.01.2019 – 23.01.2019	18.03.2019 – 29.03.2019	

Neuroendokrine Marker basic: NEM basic		
Preis	Untersuchungsmaterial	Beschreibung: Marker
Details folgen	2 TMA Schnitte pro Marker mit jeweils ca. 10 Stenzen	Synaptophysin, Chromogranin, Mib1
Anmeldezeitraum	Versuchszeitraum	
02.05.2019 – 01.07.2019	14.10.2019 – 25.10.2019	

Neuroendokrine Marker plus: NEM plus Calc		
Preis	Untersuchungsmaterial	Beschreibung: Marker
Details folgen	2 TMA Schnitte pro Marker mit jeweils ca. 10 Stenzen	Calcitonin
Anmeldezeitraum	Versuchszeitraum	
02.05.2019 – 01.07.2019	14.10.2019 – 25.10.2019	

Neuroendokrine Marker plus: NEM plus Sero		
Preis	Untersuchungsmaterial	Beschreibung: Marker
Details folgen	2 TMA Schnitte pro Marker mit jeweils ca. 10 Stenzen	Serotonin
Anmeldezeitraum	Versuchszeitraum	
02.05.2019 – 01.07.2019	14.10.2019 – 25.10.2019	

ALLG. TUMORCHARAKTERISIERUNG

Immunhistochemie

Neuroendokrine Marker plus: NEM plus CD56		
Preis	Untersuchungsmaterial	Beschreibung: Marker
Details folgen	2 TMA Schnitte pro Marker mit jeweils ca. 10 Stenzen	CD56
Anmeldezeitraum	Versuchszeitraum	
02.05.2019 – 01.07.2019	14.10.2019 – 25.10.2019	

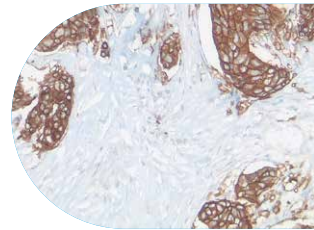
Keratine / Prostata	
Preis	Untersuchungsmaterial
400,- €	6 TMA-Schnitte für: Pan Keratin, Basalzell-Keratin, Prostata Keratin 7 und 20, RAC, PSA
Anmeldezeitraum	Versuchszeitraum
02.05.2019 – 12.08.2019	04.11.2019 - 15.11.2019

Ki67 (Mamma)	
Preis	Untersuchungsmaterial
Details folgen	2 TMA-Schnitte mit jeweils ca. 24 Stenzen
Anmeldezeitraum	Versuchszeitraum
ab Sommer 2019 – 29.11.2019	2. Halbjahr 2019 durchgängig

GYNÄKOLOGISCHE TUMORE

Molekularpathologie

HPV Zervix	
Preis	Untersuchungsmaterial
560,- €	10 Fälle FFPE-Gewebeschnitte
Anmeldezeitraum	Versuchszeitraum
08.01.2019 – 04.02.2019	08.04.2019 – 24.04.2019



HAUT

Molekularpathologie

BRAF	
Preis	Untersuchungsmaterial
500,- €	10 Fälle Normal-und Tumorgewebe zum BRAF-Mutationsnachweis (je 3 Objektträger)
Anmeldezeitraum	Versuchszeitraum
08.01.2019 – 17.06.2019	09.09.2019 – 20.09.2019

KOLON

Molekularpathologie

BRAF	
Preis	Untersuchungsmaterial
500,- €	10 Fälle Normal- und Tumorgewebe zum BRAF-Mutationsnachweis (je 3 Objektträger)
Anmeldezeitraum	Versuchszeitraum
08.01.2019 – 17.06.2019	09.09.2019 – 20.09.2019

GIST	
Preis	Untersuchungsmaterial
650,- €	10 Fälle (je 3 Objektträger) für die Mutationsanalyse des relevanten Exons (Exon 9, Exon 11 von Kit und Exon 18 von PDGFRA), PCR etc., keine Immunhistochemie
Anmeldezeitraum	Versuchszeitraum
02.05.2019 – 23.08.2019	11.11.2019 – 26.11.2019

MLH-1 Methylierung	
Preis	Untersuchungsmaterial
600,- €	8 Gewebeprobe (Gewebeschnittpräparate kolorektaler und endometrialer Karzinome) und 2 DNA-Proben, bis zu 3 ungefärbte Objektträger je Gewebeprobe
Anmeldezeitraum	Versuchszeitraum
08.01.2019 – 23.01.2019	20.03.2019 – 02.04.2019

MSI	
Preis	Untersuchungsmaterial
650,- €	10 Fälle (je 3 Objektträger) Normal- & Tumorgewebeprobe zum Mikrosatelliten-Instabilitätsnachweis bei kolorektalen und Endometrium-Karzinomen durch PCR etc., keine Immunhistochemie
Anmeldezeitraum	Versuchszeitraum
08.01.2019 – 13.03.2019	13.05.2019 – 24.05.2019

RAS	
Preis	Untersuchungsmaterial
650,- €	10 Fälle (je 4 Objektträger) Normal- und Tumorgewebeprobe von metastasierten kolorektalen Karzinomen zu untersuchen auf Mutationen in den Exonen 2 (p.12,13), 3 (p.59,61) und 4 (p.117, 146) der KRAS- und NRAS-Gene.
Anmeldezeitraum	Versuchszeitraum
08.01.2019 – 31.01.2019	29.04.2019 – 14.05.2019

KOLON

Immunhistochemie

CD117	
Preis	Untersuchungsmaterial
200,- €	2 TMA Schnitte mit jeweils ca. 10 Stenzen
Anmeldezeitraum	Versuchszeitraum
08.01.2019 – 23.01.2019	18.03.2019 – 29.03.2019

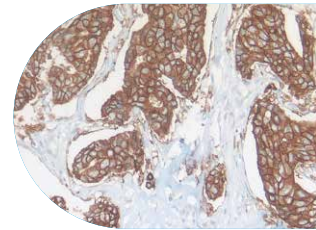
MMRD-1	
Preis	Untersuchungsmaterial
650,- €	10 Fälle (je 5 Objektträger) Normal- und Tumorgewebeprobe Immunhistochemische Expressionsanalyse von MLH1, MSH2, MSH6, PMS2
Anmeldezeitraum	Versuchszeitraum
08.01.2019 – 13.03.2019	13.05.2019 – 24.05.2019

MMRD-2 (Wiederholung)	
Preis	Untersuchungsmaterial
650,- €	10 Fälle (je 5 Objektträger) Normal- und Tumorgewebeprobe Immunhistochemische Expressionsanalyse von MLH1, MSH2, MSH6, PMS2
Anmeldezeitraum	Versuchszeitraum
02.05.2019 – 30.09.2019	25.11.2019 – 06.12.2019

KOPF-HALS

Molekularpathologie

HPV Kopf-Hals	
Preis	Untersuchungsmaterial
560,- €	10 Fälle, FFPE-Gewebebeobungen
Anmeldezeitraum	Versuchszeitraum
08.01.2019 – 15.04.2019	24.06.2019 – 05.07.2019



LEBER

Immunhistochemie

Leber (in Planung)	
Preis	Untersuchungsmaterial
Details folgen	wechselnde Marker, z.B. CK7, Arginase, HepPar, Glypican, CD34, Glutaminsynthetase, HSP70 (min. 3 Marker obligat.)
Anmeldezeitraum	Versuchszeitraum
Details folgen	2. Halbjahr 2019

LUNGE

Immunhistochemie und Molekularpathologie

PD-L1 NSCLC	
Preis	Untersuchungsmaterial
500,- €	10 Fälle von Normal- und Tumorgewebe, 2 Objektträger pro Fall (kein HE-Schnitt)
Anmeldezeitraum	Versuchszeitraum
02.05.2019 – 01.07.2019	18.11.2019 – 29.11.2019

BRAF	
Preis	Untersuchungsmaterial
500,- €	10 Fälle Normal- und Tumorgewebe zum BRAF-Mutationsnachweis (je 3 Objektträger)
Anmeldezeitraum	Versuchszeitraum
08.01.2019 – 17.06.2019	09.09.2019 – 20.09.2019

EGF-Rezeptor – (in Planung)	
Preis	Untersuchungsmaterial
Details folgen	in Planung
Anmeldezeitraum	Versuchszeitraum
Details folgen	2. Halbjahr 2019

T790M (Blut) (in Planung)	
Preis	Untersuchungsmaterial
Details folgen	10 Blutproben mit unterschiedlichen Zelllinien (T790M Mutation in EGFR Exon 20 und Primärmutationen in EGFR Exon 19/21 - Allelfrequenz nach EBM-Vorgabe bis minimal 1%)
Anmeldezeitraum	Versuchszeitraum
Details folgen	2. Halbjahr 2019

TBC - PCR	
Preis	Untersuchungsmaterial
560,- €	10 Fälle FFPE-Gewebeproben
Anmeldezeitraum	Versuchszeitraum
02.05.2019 – 01.08.2019	28.10.2019 – 12.11.2019

LYMPHOME

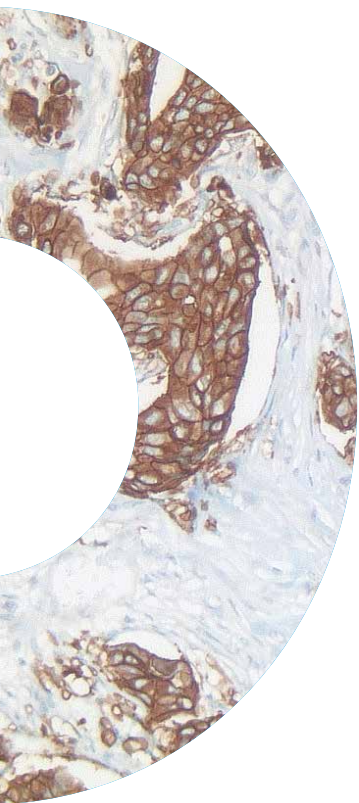
Molekularpathologie

Klon ML (Klonalität maligner Lymphome)	
Preis	Untersuchungsmaterial
500,- €	10 Fälle - PCR zum Nachweis von umgelagerten Immunglobulin-Genen (IgH und ggf. IgL) und umgelagerten T-Zellrezeptorgenen (TTCRgamma & TCRbeta)
Anmeldezeitraum	Versuchszeitraum
02.05.2019 – 01.07.2019	07.10.2019 – 18.10.2019

LYMPHOME

Immunhistochemie

Lymphommarker (in Planung)	
Preis	Untersuchungsmaterial
Details folgen	Eine Übersicht über die zu bestellenden Marker mit entsprechenden Preisangaben folgt.
Anmeldezeitraum	Versuchszeitraum
Details folgen (voraussichtlich 02.05.2019)	2. Halbjahr 2019



MAGEN

Molekularpathologie

GIST	
Preis	Untersuchungsmaterial
650,- €	10 Fälle (je 3 Objektträger FFPE-Gewebe) für die Mutationsanalyse des relevanten Exons (Exon 9, Exon 11 von Kit und Exon 18 von PDGFRA)
Anmeldezeitraum	Versuchszeitraum
02.05.2019 – 01.07.2019	11.11.2019 – 26.11.2019

HER2-Magen (ISH)	
Preis	Untersuchungsmaterial
Details folgen	2 TMA-Schnitte mit jeweils ca. 10 Stenzen
Anmeldezeitraum	Versuchszeitraum
02.05.2019 – 17.06.2019	09.09.2019 – 20.09.2019

MAGEN

Immunhistochemie

CD117	
Preis	Untersuchungsmaterial
200,- €	2 TMA Schnitte mit jeweils ca. 10 Stenzen
Anmeldezeitraum	Versuchszeitraum
08.01.2019 – 23.01.2019	18.03.2019 – 29.03.2019

HER2-Magen (IHC)	
Preis	Untersuchungsmaterial
Details folgen	2 TMA-Schnitte mit jeweils ca. 10 Stenzen
Anmeldezeitraum	Versuchszeitraum
02.05.2019 – 17.06.2019	09.09.2019 – 20.09.2019

MAMMA

Molekularpathologie und Immunhistochemie

HER2-Mamma (ISH)	
Preis	Untersuchungsmaterial
Details folgen	2 TMA-Schnitte mit jeweils ca. 20 Stenzen
Anmeldezeitraum	Versuchszeitraum
01.07.2019 – 29.11.2019	2. Halbjahr 2019 durchgängig

ER (Mamma) Östrogenrezeptor	
Preis	Untersuchungsmaterial
Details folgen	2 TMA-Schnitte mit jeweils ca. 20 Stenzen
Anmeldezeitraum	Versuchszeitraum
01.07.2019 – 29.11.2019	2. Halbjahr 2019 durchgängig

HER2-Mamma (IHC)	
Preis	Untersuchungsmaterial
Details folgen	2 TMA-Schnitte mit jeweils ca. 20 Stenzen
Anmeldezeitraum	Versuchszeitraum
01.07.2019 – 29.11.2019	2. Halbjahr 2019 durchgängig

Ki67 (Mamma)	
Preis	Untersuchungsmaterial
Details folgen	2 TMA-Schnitte mit jeweils ca. 24 Stenzen
Anmeldezeitraum	Versuchszeitraum
01.07.2019 – 29.11.2019	2. Halbjahr 2019 durchgängig

PR (Mamma) Progesteronrezeptor	
Preis	Untersuchungsmaterial
Details folgen	2 TMA-Schnitte mit jeweils ca. 20 Stenzen
Anmeldezeitraum	Versuchszeitraum
01.07.2019 – 29.11.2019	2. Halbjahr 2019 durchgängig

NEUROPATHOLOGISCHE TUMORE

Immunhistochemie und Molekularpathologie

IDH1/2-Mutationsstatus bei Gliomen (MolPath und IHC)

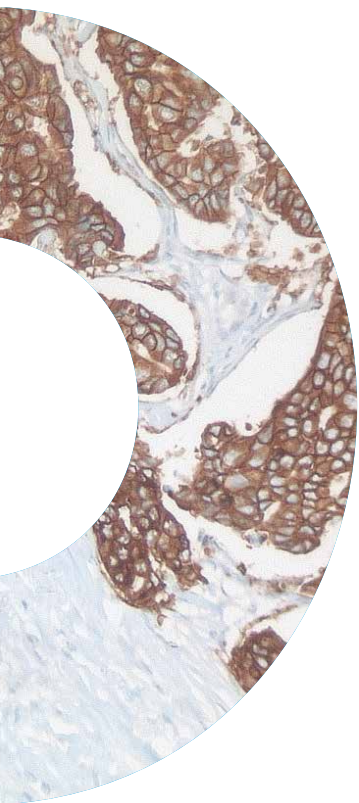
Preis	Untersuchungsmaterial
500,- €	10 Gewebeprobe(n) (diffus infiltrierende Gliome), je Probe 2 ungefärbte Schnittpräparate auf Poly-L-Lysin beschichteten Objektträgern.
Anmeldezeitraum	Versuchszeitraum
08.01.2019 - 31.03.2019	23.05.2019 - 07.06.2019

NEUROPATHOLOGISCHE TUMORE

Molekularpathologie

MGMT-Promotormethylierung bei Gliomen (MolPath)

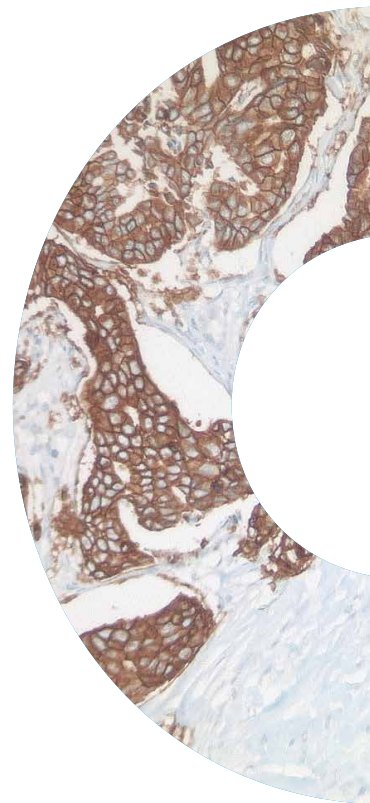
Preis	Untersuchungsmaterial
Details folgen	Ringversuchsdesign in Arbeit. Detailinformationen folgen.
Anmeldezeitraum	Versuchszeitraum
Details folgen	2. Halbjahr 2019



PROSTATA

Immunhistochemie

Keratine / Prostata	
Preis	Untersuchungsmaterial
400,- €	6 TMA-Schnitte für: Pan Keratin, Basalzell-Keratin, Prostata Keratin 7 und 20, RAC, PSA
Anmeldezeitraum	Versuchszeitraum
02.05.2019 - 12.08.2019	04.11.2019 - 15.11.2019





Qualitätssicherungs-
Initiative Pathologie GmbH

Reinhardtstr. 1
10117 Berlin

Telefon: +49 30 921 07 17 - 0
Telefax: +49 30 921 07 17 - 20
E-Mail: office@quip.eu
Web: www.quip.eu